



FERRI srl - Via C.Govoni, 30  
44030 Tamara (FE) ITALY  
Tel./Phone +39-0532.866866  
Fax +39-0532.866851  
<http://www.ferrisrl.it>  
e-mail: info@ferrisrl.it

**BARRA TRONCATRICE  
CUTTER BAR  
ASTSHNEIDER  
SECATEUR  
BARRA DE CORTE**

**CS**

- IT** CATALOGO DELLE PARTI DI RICAMBIO
- EN** SPARE PARTS CATALOGUE
- DE** ERSATZTEILKATALOG
- FR** CATALOGUE DE PIECES DETACHEES
- ES** CATALOGO DEL LAS PIEZAS DE RECAMBIO

**CSI50/50**

Serien  
Serial n°  
Serienr.  
N. série  
Núm. serie

**01**

**CSI50/100**

Serien  
Serial n°  
Serienr.  
N. série  
Núm. serie

**01**

Data pubblicazione:  
Publication date:  
Veröffentlichungsdatum:  
Date de publication:  
Fecha de publicación:

**07/09/2015**

**IT****Tutti i diritti riservati**

Nessuna parte di questo documento può essere riprodotta, memorizzata in un sistema di archiviazione o trasmessa a terzi in qualsiasi forma o con qualsiasi mezzo, senza una preventiva autorizzazione scritta di FERRI srl.

FERRI srl si riserva il diritto di apportare in qualsiasi momento e senza preavviso, modifiche e miglioramenti ai suoi prodotti allo scopo di elevarne costantemente la qualità, pertanto anche questa pubblicazione può essere soggetta a modifiche.

**EN****All rights reserved**

Neither the whole of this document nor any individual portion thereof may be reproduced, stored on an electronic filing system or transmitted to third parties in any form thereof any means, without the prior written consent of FERRI srl.

The technical data contained in this document is indicative and not binding, insofar as FERRI srl reserves the right to make modifications and improvements to its products at any time in order to enhance the quality thereof.

**DE****Alle Rechte vorbehalten**

Das vorliegende Handbuch bzw. Teile davon nicht dürfen ohne vorherige schriftliche Genehmigung der Fa. FERRI srl nachgedruckt, in Speichersystemen abgelegt oder in beliebiger Form und mit beliebigen Mitteln an Dritte weitergegeben werden.

Die Fa. FERRI srl behält sich das Recht vor, in Sinne der laufenden Steigerung der Qualität jederzeit und ohne Ankündigung Änderungen und Verbesserungen an ihren Produkten vorzunehmen. Daher kann auch die vorliegende Veröffentlichung Änderungen unterliegen.

**FR****Tous droits réservés**

Il est interdit de procéder à la reproduction intégrale ou partielle de ce document, à sa mise en mémoire dans un système d'archives ou à sa transmission à des tiers sous quelque forme que ce soit sans l'autorisation écrite préalable de FERRI srl.

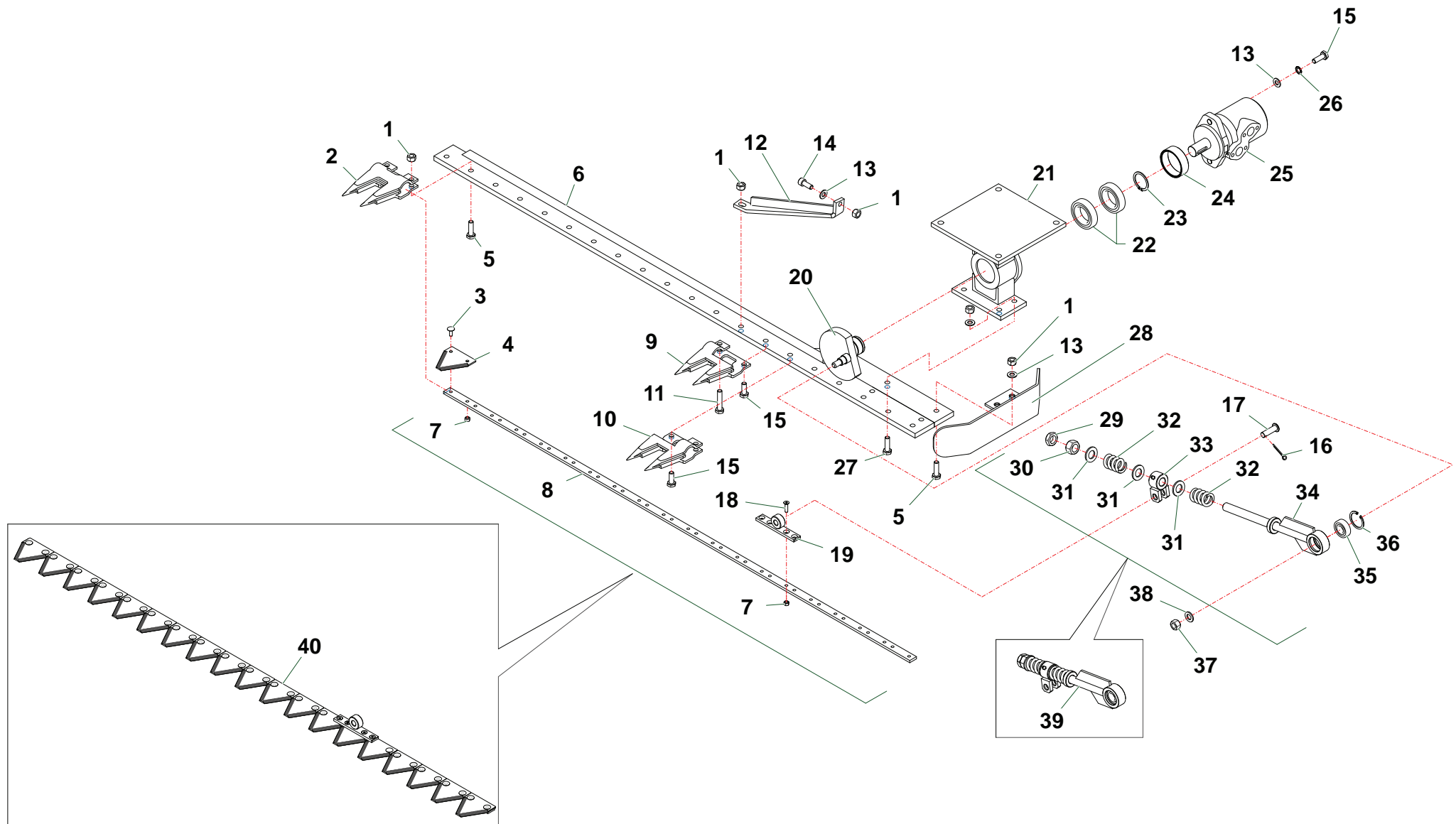
Les données techniques contenues dans ce document sont fournies à titre indicatif et non contraignant, dans la mesure où FERRI srl se réserve le droit d'apporter à tout moment des modifications et des améliorations à ses produits pour en élever constamment la qualité.

**ES****Todos los derechos reservados**

Ninguna parte de esta publicación puede ser reproducida, almacenada o transmitida de ninguna forma, no por ningún medio, sin la previa autorización escrita por parte de FERRI srl.

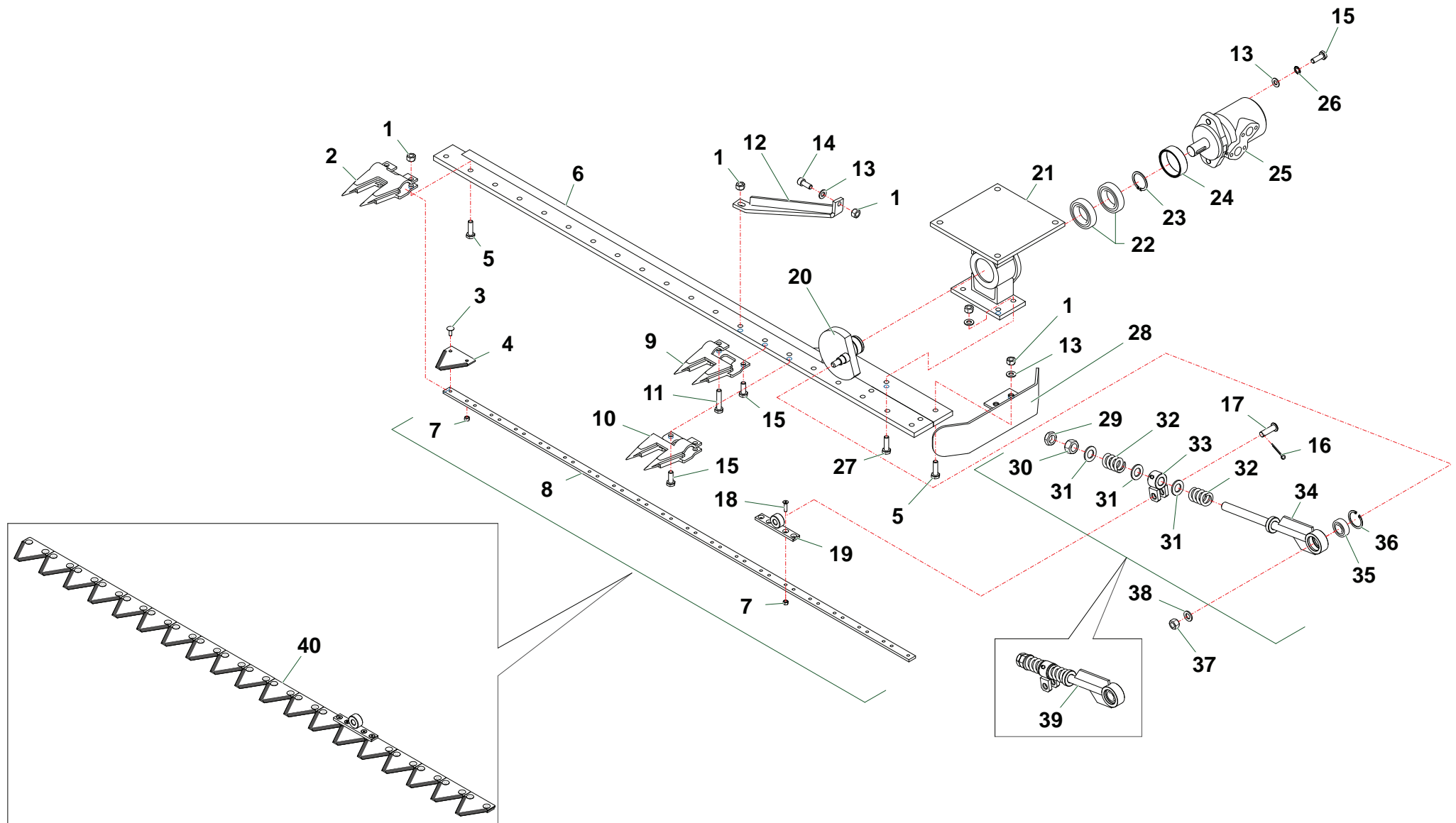
Los datos técnicos contenidos en este documento son indicativos y no constituyen compromiso, ya que FERRI srl se reserva el derecho de realizar en cualquier momento modificaciones y mejoras en sus productos con el objeto de incrementar constantemente su calidad.

<b>F014</b>	Telaio · Frame · Rahmen · Chassis · Bastidor
<b>Z022</b>	Collegamento · Connection · Verbindung · Accouplement · Enlace
<b>Z023</b>	Collegamento · Connection · Verbindung · Accouplement · Enlace
<b>Z042</b>	Collegamento · Connection · Verbindung · Accouplement · Enlace
<b>Z043</b>	Collegamento · Connection · Verbindung · Accouplement · Enlace
<b>Z096</b>	Collegamento · Connection · Verbindung · Accouplement · Enlace
<b>Z097</b>	Collegamento · Connection · Verbindung · Accouplement · Enlace



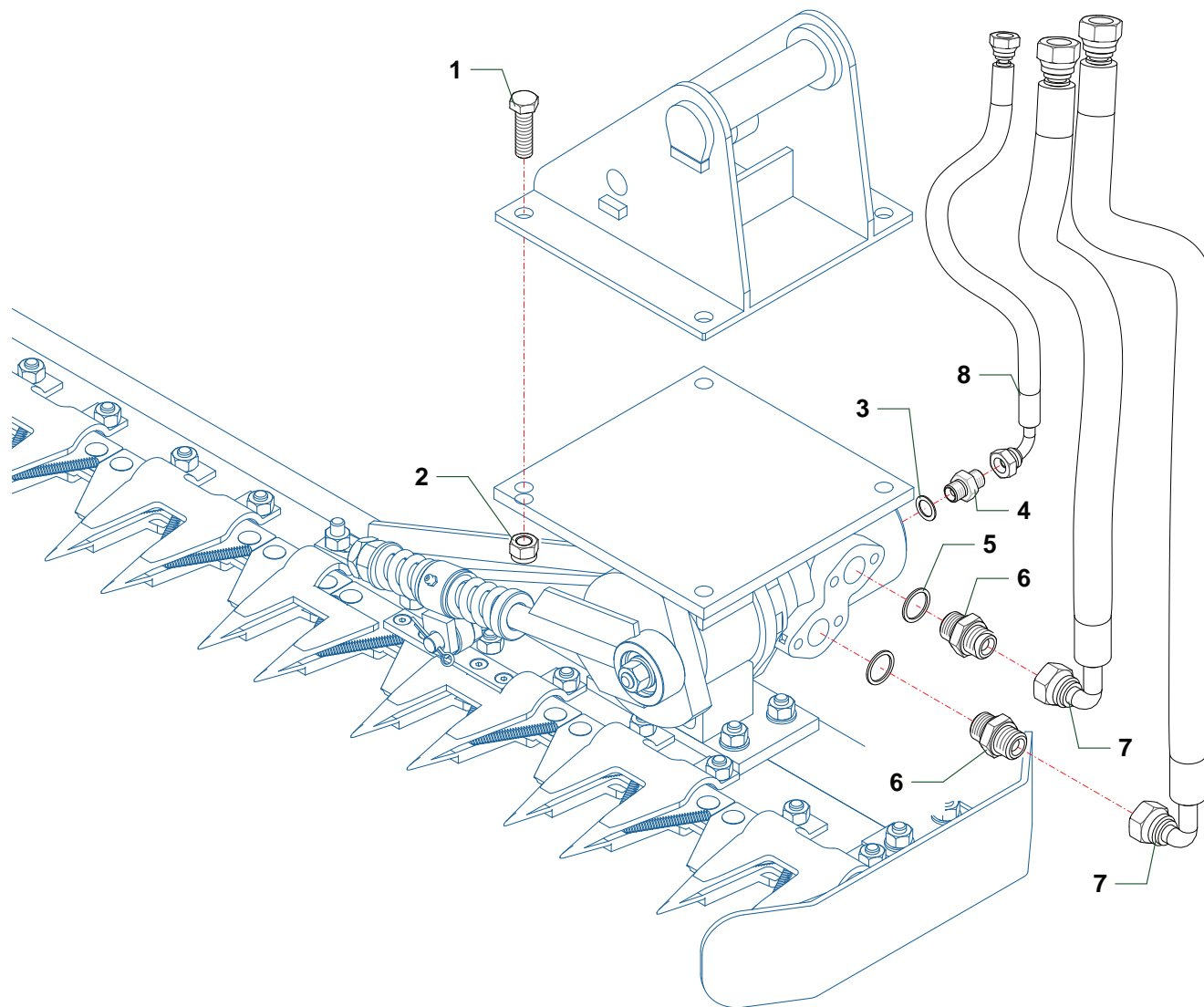
CS150\_01\_CAT2

Nr	Code	CSI50/50	CSI50/100			Denominazione · Denomination · Bezeichnung · Denomination · Denominacion
1	0310002	27	27			Dado · Nut · Mutter · Ecrou · Tuerca
2	CIMAT1	8	8			Dente · Tooth · Zahn · Dent · Diente
3	CIMAT72	34	34			Vite · Bolt · Schraube · Vis · Tornillo
4	CIMAT2	19	19			Lama · Blade · Klinge · Lame · Hoja
5	0342009Z	19	19			Vite · Bolt · Schraube · Vis · Tornillo
6	CS03	1	1			Piastra · Plate · Platte · Plaque · Placa
7	0310012	38	38			Dado · Nut · Mutter · Ecrou · Tuerca
8	CIMAT71	1	1			Asta · Rod · Stange · Tige · Asta
9	CIMAT70	1	1			Coltello · Blade · Messer · Couteau · Cuchilla
10	CIMAT69	1	1			Coltello · Blade · Messer · Couteau · Cuchilla
11	0342011Z	1	1			Vite · Bolt · Schraube · Vis · Tornillo
12	CIMAT28	1	1			Tirante · Connecting rod · Spannstange · Tige · Tirante
13	0321003Z	15	15			Rondella · Washer · Scheibe · Rondelle · Arandela
14	0318005Z	1	1			Vite · Bolt · Schraube · Vis · Tornillo
15	0342006	4	4			Vite · Bolt · Schraube · Vis · Tornillo
16	CIMAT75	1	1			Copiglia · Split pin · Splint · Goupille · Pasador
17	CIMAT13	1	1			Spina · Plug · Stift · Prise · Pasador hendido
18	CIMAT78	4	4			Vite · Bolt · Schraube · Vis · Tornillo
19	CIMAT15	1	1			Supporto · Bracket · Halterung · Support · Soporte
20	CIMAT25	1	1			Perno · Pin · Zapfen · Axe · Perno
21	CS01	1	1			Testata · Flail head · Maehkopf · Groupe de broyage · Cabezale
22	0105043	2	2			Cuscinetto · Bearing · Lager · Roulement · Cojinete
23	0324037	1	1			Seeger · Circlip · Seeger · Seeger · Seeger
24	00123P	1	1			Distanziale · Spacer · Distanzstueck · Entretoise · Separador
25	ID0001	1				Motore · Motor · Motor · Moteur · Motor
25	ID0002		1			Motore · Motor · Motor · Moteur · Motor
26	031E001	2	2			Rondella · Washer · Scheibe · Rondelle · Arandela
27	0342008Z	4	4			Vite · Bolt · Schraube · Vis · Tornillo
28	CS02	1	1			Piastra · Plate · Platte · Plaque · Placa
29	0309009Z	1	1			Dado · Nut · Mutter · Ecrou · Tuerca
30	0307014Z	1	1			Dado · Nut · Mutter · Ecrou · Tuerca
31	0321007Z	3	3			Rosetta · Washer · Scheibe · Rondelle · Arandela
32	CIMAT37	2	2			Molla · Spring · Feder · Ressort · Muelle
33	CIMAT58	1	1			Supporto · Bracket · Halterung · Support · Soporte
34	CIMAT63	1	1			Braccio · Arm · Arm · Bras · Brazo
35	0105036	1	1			Cuscinetto · Bearing · Lager · Roulement · Cojinete
36	0323031	1	1			Seeger · Circlip · Seeger · Seeger · Seeger
37	0310003	1	1			Dado · Nut · Mutter · Ecrou · Tuerca
38	0349003	1	1			Rondella · Washer · Scheibe · Rondelle · Arandela



CS150\_01\_CAT2

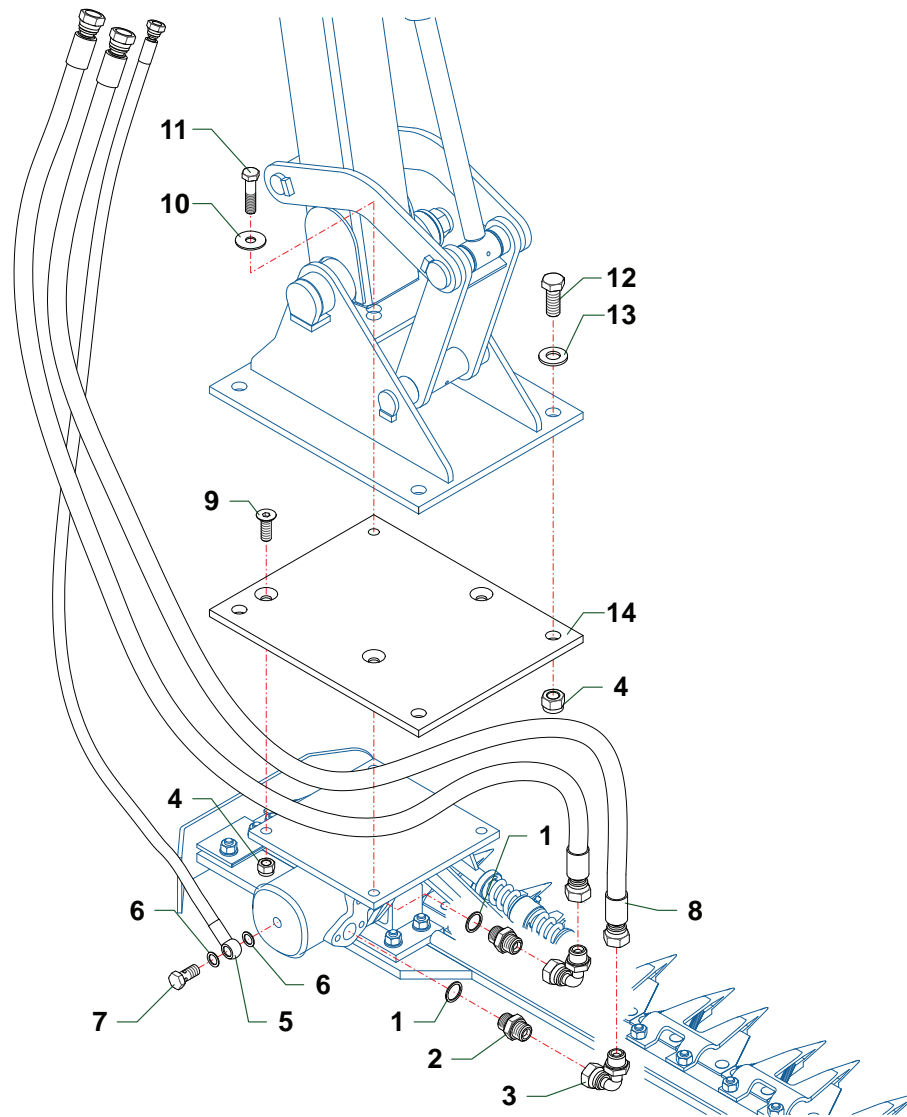
Nr	Code	CSI50/50	CSI50/100				Denominazione · Denomination · Bezeichnung · Denomination · Denominacion
39	CIMAT21	1	1				Braccio · Arm · Arm · Bras · Brazo
40	CIMAT19	1	1				Lama · Blade · Klinge · Lame · Hoja





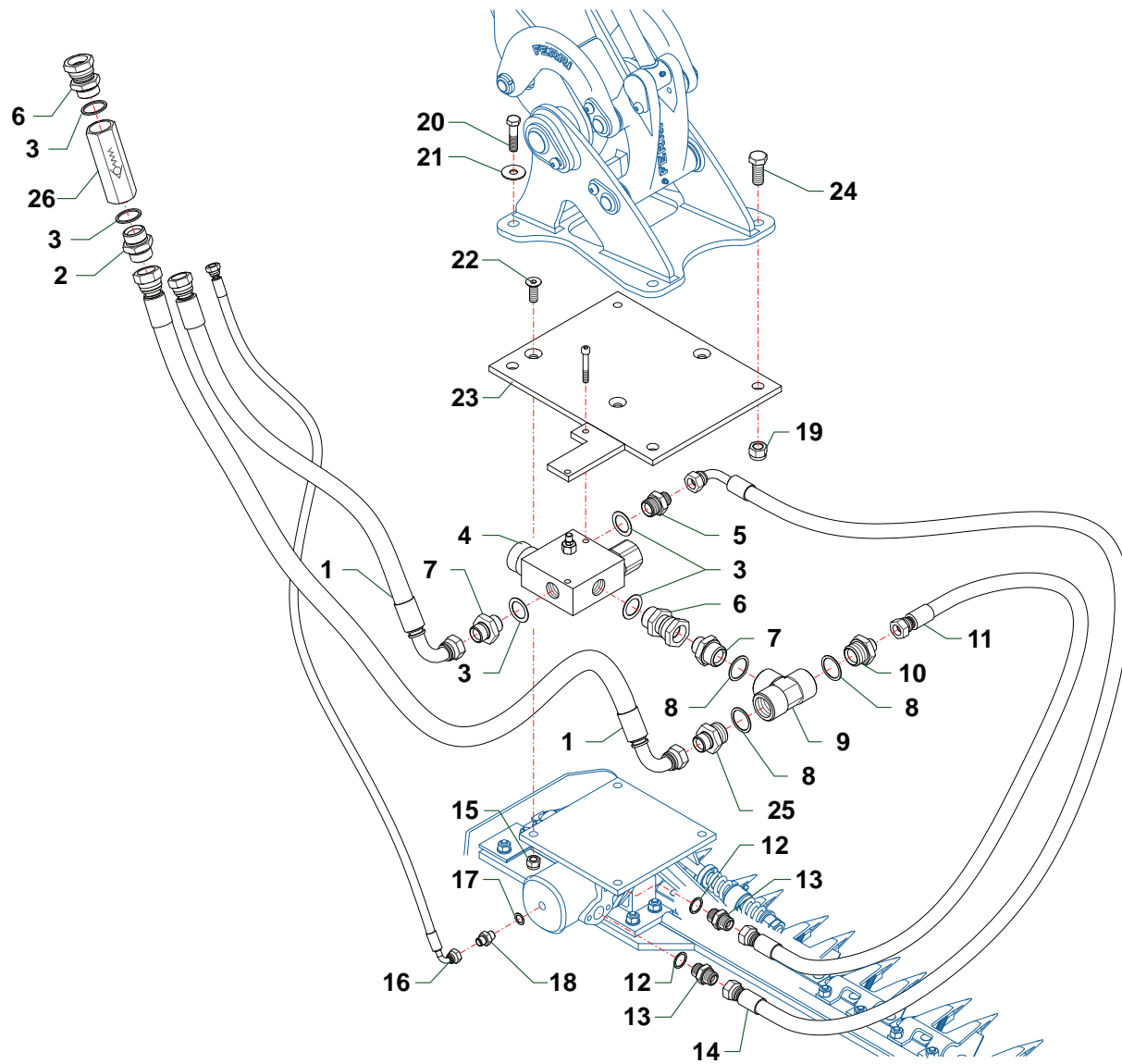
Nr	Code						Denominazione · Denomination · Bezeichnung · Denomination · Denominacion
1	0343006	4					Vite · Bolt · Schraube · Vis · Tornillo
2	0310003	4					Dado · Nut · Mutter · Ecrou · Tuerca
3	0408002	2					Rondella · Washer · Scheibe · Rondelle · Arandela
4	0402002	1					Nipplo · Nipple · Nippel · Niplo · Niple
5	0408004	2					Rondella · Washer · Scheibe · Rondelle · Arandela
6	0402004	2					Nipplo · Nipple · Nippel · Niplo · Niple
7	0503079	2					Tube · Pipe · Schlauch · Tuyau · Tubo
8	0501285	1					Tube · Pipe · Schlauch · Tuyau · Tubo





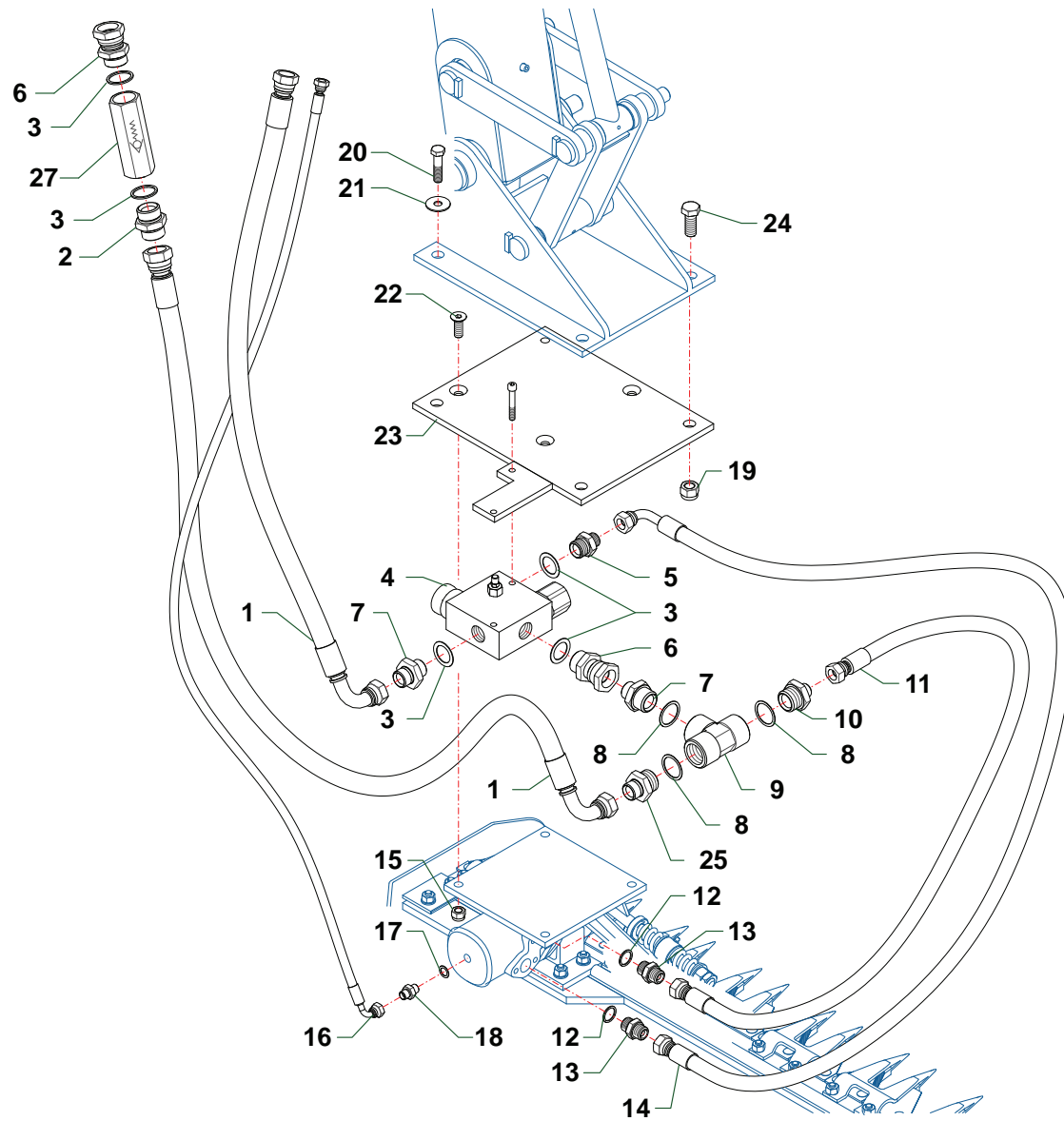
Nr	Code					Denominazione · Denomination · Bezeichnung · Denomination · Denominacion
1	0408004	2				Rondella · Washer · Scheibe · Rondelle · Arandela
2	0402004	2				Nipplo · Nipple · Nippel · Niplo · Niple
3	0405004	2				Curva · Curve · Bogen · Courbe · Curva
4	0310003	5				Dado · Nut · Mutter · Ecrou · Tuerca
5	0501192	1				Tubo · Pipe · Schlauch · Tuyau · Tubo
6	0408002	2				Rondella · Washer · Scheibe · Rondelle · Arandela
7	0412002	1				Vite cava · Hollow Screw · Hohlschraube · Vis creuse · Tornillo hueco
8	0509053	2				Tubo · Pipe · Schlauch · Tuyau · Tubo
9	0313004	3				Vite · Bolt · Schraube · Vis · Tornillo
10	0349003Z	1				Rondella · Washer · Scheibe · Rondelle · Arandela
11	0344008Z	4				Vite · Bolt · Schraube · Vis · Tornillo
12	0344005Z	3				Vite · Bolt · Schraube · Vis · Tornillo
13	0322006Z	3				Rondella · Washer · Scheibe · Rondelle · Arandela
14	TD32070400	1				Piastra · Plate · Platte · Plaque · Placa





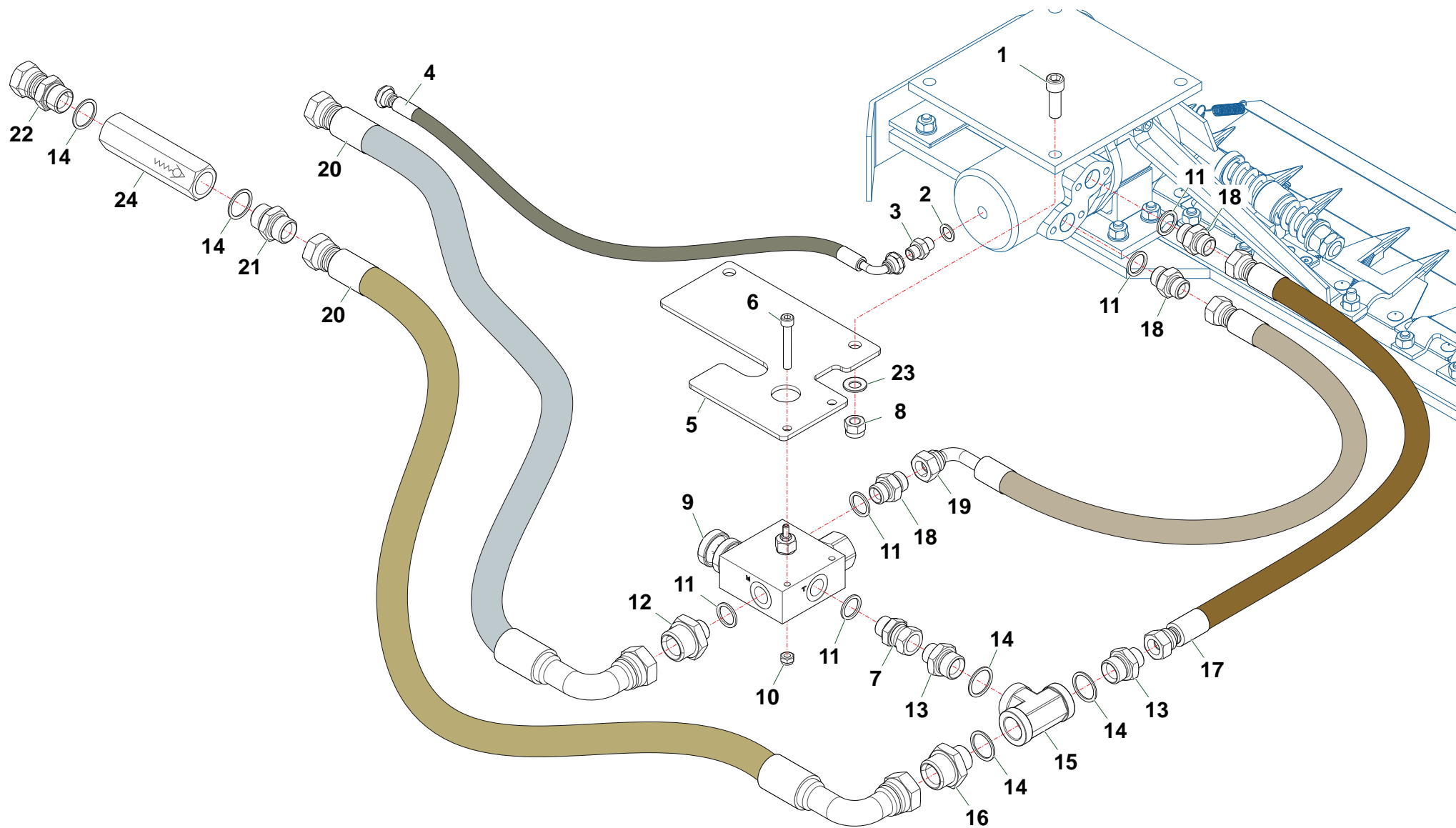
Z042

Nr	Code					Denominazione · Denomination · Bezeichnung · Denomination · Denominacion
1	0504080	2				Tubo · Pipe · Schlauch · Tuyau · Tubo
2	0402006	1				Nipplo · Nipple · Nippel · Niplo · Niple
3	0408006	5				Rondella · Washer · Scheibe · Rondelle · Arandela
4	0417020	1				Valvola · Valve · Ventil · Soupape · Vålvula
5	0401006	1				Riduzione · Nipple · Nippel · Adapteur · Reduccion
6	0407005	2				Raccordo · Connection · Anschluss · Raccord · Brida
7	0401009	2				Riduzione · Nipple · Nippel · Adapteur · Reduccion
8	0408007	3				Rondella · Washer · Scheibe · Rondelle · Arandela
9	0410005	1				Raccordo · Connection · Anschluss · Raccord · Brida
10	0401008	1				Riduzione · Nipple · Nippel · Adapteur · Reduccion
11	0503023	1				Tubo · Pipe · Schlauch · Tuyau · Tubo
12	0408004	2				Rondella · Washer · Scheibe · Rondelle · Arandela
13	0402004	2				Nipplo · Nipple · Nippel · Niplo · Niple
14	0503022	1				Tubo · Pipe · Schlauch · Tuyau · Tubo
15	0310003	4				Dado · Nut · Mutter · Erou · Tuerca
16	0501203	1				Tubo · Pipe · Schlauch · Tuyau · Tubo
17	0408002	1				Rondella · Washer · Scheibe · Rondelle · Arandela
18	0402002	1				Nipplo · Nipple · Nippel · Niplo · Niple
19	0310004	3				Dado · Nut · Mutter · Erou · Tuerca
20	0303016Z	1				Vite · Bolt · Schraube · Vis · Tornillo
21	0349003Z	1				Rondella · Washer · Scheibe · Rondelle · Arandela
22	0313004	3				Vite · Bolt · Schraube · Vis · Tornillo
23	TP48070300	1				Piastra · Plate · Platte · Plaque · Placa
24	0304016Z	3				Vite · Bolt · Schraube · Vis · Tornillo
25	0402007	1				Nipplo · Nipple · Nippel · Niplo · Niple
26	0417007	1				Valvola · Valve · Ventil · Soupape · Vålvula



Z043

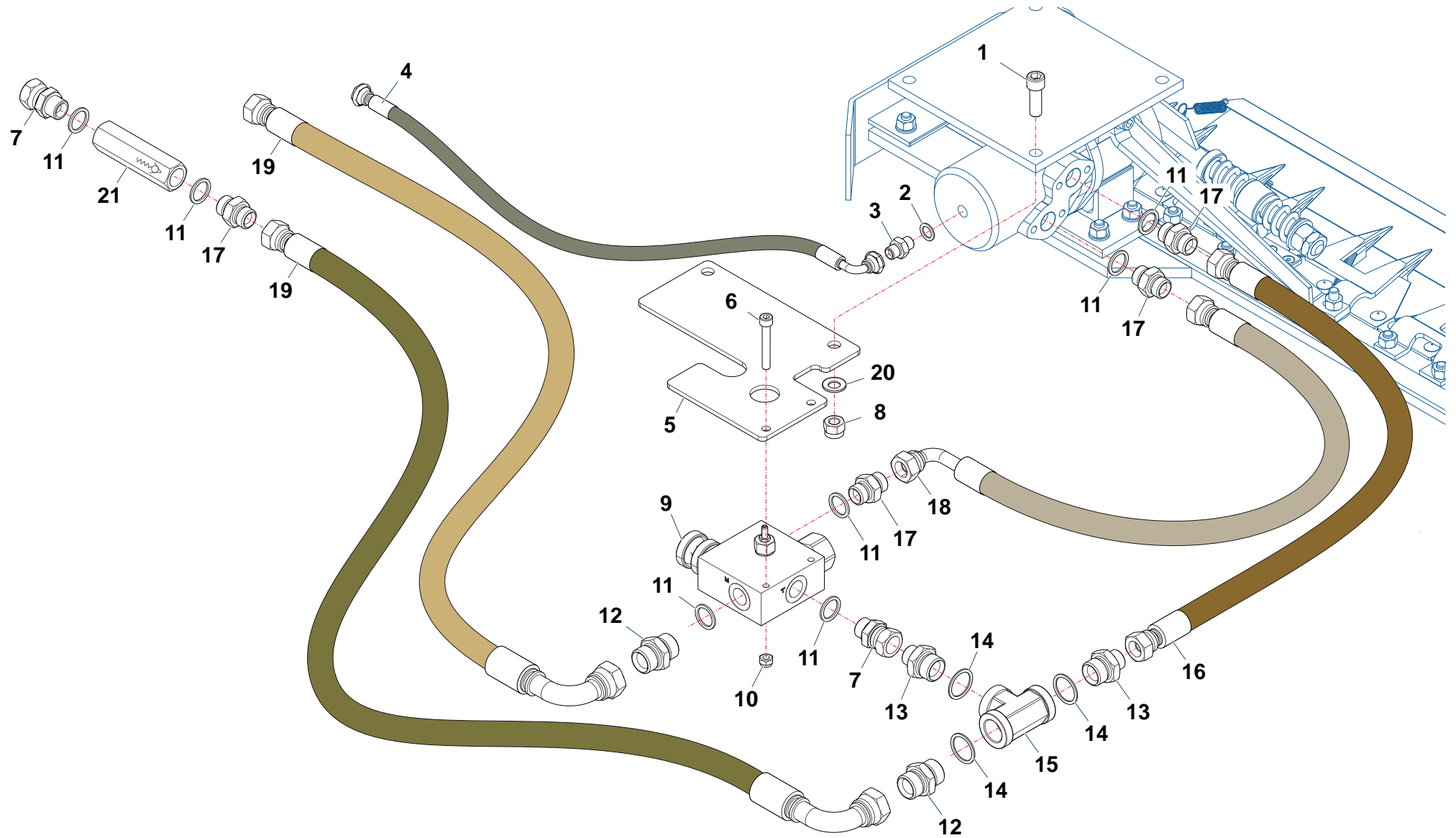
Nr	Code					Denominazione · Denomination · Bezeichnung · Denomination · Denominacion
1	0504037	2				Tubo · Pipe · Schlauch · Tuyau · Tubo
2	0402006	1				Nipplo · Nipple · Nippel · Niplo · Niple
3	0408006	5				Rondella · Washer · Scheibe · Rondelle · Arandela
4	0417020	1				Valvola · Valve · Ventil · Soupape · Vålvula
5	0401006	1				Riduzione · Nipple · Nippel · Adapteur · Reduccion
6	0407005	2				Raccordo · Connection · Anschluss · Raccord · Brida
7	0401009	2				Riduzione · Nipple · Nippel · Adapteur · Reduccion
8	0408007	3				Rondella · Washer · Scheibe · Rondelle · Arandela
9	0410005	1				Raccordo · Connection · Anschluss · Raccord · Brida
10	0401008	1				Riduzione · Nipple · Nippel · Adapteur · Reduccion
11	0503023	1				Tubo · Pipe · Schlauch · Tuyau · Tubo
12	0408004	2				Rondella · Washer · Scheibe · Rondelle · Arandela
13	0402004	2				Nipplo · Nipple · Nippel · Niplo · Niple
14	0503022	1				Tubo · Pipe · Schlauch · Tuyau · Tubo
15	0310003	4				Dado · Nut · Mutter · Ecrou · Tuerca
16	0501238	1				Tubo · Pipe · Schlauch · Tuyau · Tubo
17	0408002	1				Rondella · Washer · Scheibe · Rondelle · Arandela
18	0402002	1				Nipplo · Nipple · Nippel · Niplo · Niple
19	0310004	3				Dado · Nut · Mutter · Ecrou · Tuerca
20	0343008Z	1				Vite · Bolt · Schraube · Vis · Tornillo
21	0349003Z	1				Rondella · Washer · Scheibe · Rondelle · Arandela
22	0313004	3				Vite · Bolt · Schraube · Vis · Tornillo
23	TP48070300	1				Piastra · Plate · Platte · Plaque · Placa
24	0344005Z	3				Vite · Bolt · Schraube · Vis · Tornillo
25	0402007	1				Nipplo · Nipple · Nippel · Niplo · Niple
26	0417007	1				Valvola · Valve · Ventil · Soupape · Vålvula



Z096



Nr	Code					Denominazione · Denomination · Bezeichnung · Denomination · Denominacion
1	0319007Z	2				Vite · Bolt · Schraube · Vis · Tornillo
2	0408002	1				Rondella · Washer · Scheibe · Rondelle · Arandela
3	0402002	1				Nipplo · Nipple · Nippel · Niplo · Niple
4	0501203	1				Tubo · Pipe · Schlauch · Tuyau · Tubo
5	CS15070600	1				Piastra · Plate · Platte · Plaque · Placa
6	0317012Z	2				Vite · Bolt · Schraube · Vis · Tornillo
7	0407004	1				Raccordo · Connection · Anschluss · Raccord · Brida
8	0310003	2				Dado · Nut · Mutter · Ecrou · Tuerca
9	0417158	1				Valvola · Valve · Ventil · Soupape · Vãlvula
10	0310001	2				Dado · Nut · Mutter · Ecrou · Tuerca
11	0408004	5				Rondella · Washer · Scheibe · Rondelle · Arandela
12	0401008	1				Riduzione · Nipple · Nippel · Adapteur · Reduccion
13	0401006	2				Riduzione · Nipple · Nippel · Adapteur · Reduccion
14	0408006	5				Rondella · Washer · Scheibe · Rondelle · Arandela
15	0410045	1				Raccordo · Connection · Anschluss · Raccord · Brida
16	0401009	1				Riduzione · Nipple · Nippel · Adapteur · Reduccion
17	0503023	1				Tubo · Pipe · Schlauch · Tuyau · Tubo
18	0402004	3				Nipplo · Nipple · Nippel · Niplo · Niple
19	0503022	1				Tubo · Pipe · Schlauch · Tuyau · Tubo
20	0504080	2				Tubo · Pipe · Schlauch · Tuyau · Tubo
21	0402006	1				Nipplo · Nipple · Nippel · Niplo · Niple
22	0407005	1				Raccordo · Connection · Anschluss · Raccord · Brida
23	031B007Z	1				Rondella · Washer · Scheibe · Rondelle · Arandela
24	0417007	1				Valvola · Valve · Ventil · Soupape · Vãlvula



Z097

Nr	Code					Denominazione · Denomination · Bezeichnung · Denomination · Denominacion
1	0319007Z	2				Vite · Bolt · Schraube · Vis · Tornillo
2	0408002	1				Rondella · Washer · Scheibe · Rondelle · Arandela
3	0402002	1				Nipplo · Nipple · Nippel · Niplo · Niple
4	0501203	1				Tubo · Pipe · Schlauch · Tuyau · Tubo
5	CS15070600	1				Piastra · Plate · Platte · Plaque · Placa
6	0317012Z	2				Vite · Bolt · Schraube · Vis · Tornillo
7	0407004	2				Raccordo · Connection · Anschluss · Raccord · Brida
8	0310003	2				Dado · Nut · Mutter · Ecrou · Tuerca
9	0417159	1				Valvola · Valve · Ventil · Soupape · Vãlvula
10	0310001	2				Dado · Nut · Mutter · Ecrou · Tuerca
11	0408004	7				Rondella · Washer · Scheibe · Rondelle · Arandela
12	0402006	2				Nipplo · Nipple · Nippel · Niplo · Niple
13	0401006	2				Riduzione · Nipple · Nippel · Adapteur · Reduccion
14	0408006	3				Rondella · Washer · Scheibe · Rondelle · Arandela
15	0410045	1				Raccordo · Connection · Anschluss · Raccord · Brida
16	0503023	1				Tubo · Pipe · Schlauch · Tuyau · Tubo
17	0402004	4				Nipplo · Nipple · Nippel · Niplo · Niple
18	0503022	1				Tubo · Pipe · Schlauch · Tuyau · Tubo
19	0503207	2				Tubo · Pipe · Schlauch · Tuyau · Tubo
20	031B007Z	2				Rondella · Washer · Scheibe · Rondelle · Arandela
21	0417039	1				Valvola · Valve · Ventil · Soupape · Vãlvula

Code	TAV	Nr	CS150/50	CS150/100			
00123P	F014	24	1	1			
0105036	F014	35	1	1			
0105043	F014	22	2	2			
0303016Z	Z042	20	1				
0304016Z	Z042	24	3				
0307014Z	F014	30	1	1			
0309009Z	F014	29	1	1			
0310001	Z096	10	2				
0310001	Z097	10	2				
0310002	F014	1	27	27			
0310003	F014	37	1	1			
0310003	Z022	2	4				
0310003	Z023	4	5				
0310003	Z042	15	4				
0310003	Z043	15	4				
0310003	Z096	8	2				
0310003	Z097	8	2				
0310004	Z042	19	3				
0310004	Z043	19	3				
0310012	F014	7	38	38			
0313004	Z023	9	3				
0313004	Z042	22	3				
0313004	Z043	22	3				
0317012Z	Z096	6	2				
0317012Z	Z097	6	2				
0318005Z	F014	14	1	1			
0319007Z	Z096	1	2				
0319007Z	Z097	1	2				
031B007Z	Z096	23	1				
031B007Z	Z097	20	2				
031E001	F014	26	2	2			
0321003Z	F014	13	15	15			
0321007Z	F014	31	3	3			
0322006Z	Z023	13	3				
0323031	F014	36	1	1			
0324037	F014	23	1	1			
0342006	F014	15	4	4			

Code	TAV	Nr	CS150/50	CS150/100			
0342008Z	F014	27	4	4			
0342009Z	F014	5	19	19			
0342011Z	F014	11	1	1			
0343006	Z022	1	4				
0343008Z	Z043	20	1				
0344005Z	Z023	12	3				
0344005Z	Z043	24	3				
0344008Z	Z023	11	4				
0349003	F014	38	1	1			
0349003Z	Z023	10	1				
0349003Z	Z042	21	1				
0349003Z	Z043	21	1				
0401006	Z042	5	1				
0401006	Z043	5	1				
0401006	Z096	13	2				
0401006	Z097	13	2				
0401008	Z042	10	1				
0401008	Z043	10	1				
0401008	Z096	12	1				
0401009	Z042	7	2				
0401009	Z043	7	2				
0401009	Z096	16	1				
0402002	Z022	4	1				
0402002	Z042	18	1				
0402002	Z043	18	1				
0402002	Z096	3	1				
0402002	Z097	3	1				
0402004	Z022	6	2				
0402004	Z023	2	2				
0402004	Z042	13	2				
0402004	Z043	13	2				
0402004	Z096	18	3				
0402004	Z097	17	4				
0402006	Z042	2	1				
0402006	Z043	2	1				
0402006	Z096	21	1				
0402006	Z097	12	2				

Code	TAV	Nr	CS150/50	CS150/100			
0402007	Z042	25	1				
0402007	Z043	25	1				
0405004	Z023	3	2				
0407004	Z096	7	1				
0407004	Z097	7	2				
0407005	Z042	6	2				
0407005	Z043	6	2				
0407005	Z096	22	1				
0408002	Z022	3	2				
0408002	Z023	6	2				
0408002	Z042	17	1				
0408002	Z043	17	1				
0408002	Z096	2	1				
0408002	Z097	2	1				
0408004	Z022	5	2				
0408004	Z023	1	2				
0408004	Z042	12	2				
0408004	Z043	12	2				
0408004	Z096	11	5				
0408004	Z097	11	7				
0408006	Z042	3	5				
0408006	Z043	3	5				
0408006	Z096	14	5				
0408006	Z097	14	3				
0408007	Z042	8	3				
0408007	Z043	8	3				
0410005	Z042	9	1				
0410005	Z043	9	1				
0410045	Z096	15	1				
0410045	Z097	15	1				
0412002	Z023	7	1				
0417007	Z042	26	1				
0417007	Z043	26	1				
0417007	Z096	24	1				
0417020	Z042	4	1				
0417020	Z043	4	1				
0417039	Z097	21	1				

Code	TAV	Nr	CS150/50	CS150/100			
0417158	Z096	9	1				
0417159	Z097	9	1				
0501192	Z023	5	1				
0501203	Z042	16	1				
0501203	Z096	4	1				
0501203	Z097	4	1				
0501238	Z043	16	1				
0501285	Z022	8	1				
0503022	Z042	14	1				
0503022	Z043	14	1				
0503022	Z096	19	1				
0503022	Z097	18	1				
0503023	Z042	11	1				
0503023	Z043	11	1				
0503023	Z096	17	1				
0503023	Z097	16	1				
0503079	Z022	7	2				
0503207	Z097	19	2				
0504037	Z043	1	2				
0504080	Z042	1	2				
0504080	Z096	20	2				
0509053	Z023	8	2				
CIMAT1	F014	2	8	8			
CIMAT13	F014	17	1	1			
CIMAT15	F014	19	1	1			
CIMAT19	F014	40	1	1			
CIMAT2	F014	4	19	19			
CIMAT21	F014	39	1	1			
CIMAT25	F014	20	1	1			
CIMAT28	F014	12	1	1			
CIMAT37	F014	32	2	2			
CIMAT58	F014	33	1	1			
CIMAT63	F014	34	1	1			
CIMAT69	F014	10	1	1			
CIMAT70	F014	9	1	1			
CIMAT71	F014	8	1	1			
CIMAT72	F014	3	34	34			

CS

(IT) ELENCO ALFA-NUMERICO COMPONENTI TAVOLE CATALOGO  
(EN) ALPHANUMERICAL PARTS LIST-EXPLODED-VIEW  
(DE) ALPHANUMERISCHES TEILVERZEICHNIS-KATALOGTABELLEN

(FR) LISTA ALPHANUMERIQUE PIECES-TABLES CATALOGUE VUES ECLATEES  
(ES) LISTA ALFANUMERICA PIEZAS-TABLAS CATALOGO PLANOS DESPEZADOS

CS

Code	TAV	Nr	CS150/50	CS150/100			
CIMAT75	F014	16	1	1			
CIMAT78	F014	18	4	4			
CS01	F014	21	1	1			
CS02	F014	28	1	1			
CS03	F014	6	1	1			
CS15070600	Z096	5	1				
CS15070600	Z097	5	1				
ID0001	F014	25	1				
ID0002	F014	25		1			
TD32070400	Z023	14	1				
TP48070300	Z042	23	1				
TP48070300	Z043	23	1				

**FERRI**®